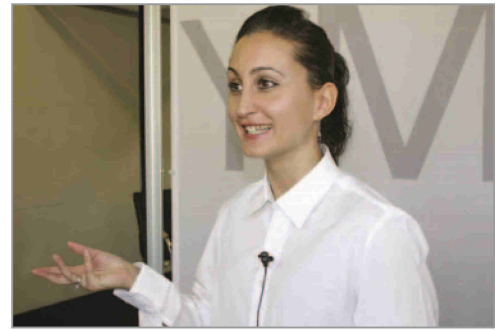


SENDEN

Begeistern Sie Ihre Zuhörer. Für die Übertragung stehen Ihnen das Handmikrofon, eine Kombination aus Mikrofon und Taschensender sowie der stationäre Sender zur Verfügung. Das Mikrofon mit samtweicher soft-touch Oberfläche bietet eine intuitive Bedienung und perfekte Sprachverständlichkeit. Selbst bei Luft- und Windgeräuschen müssen Sie Ihre Stimme nicht erheben. Möchten Sie mit Ihren Händen sprechen um beispielsweise Exponate zu erläutern, so ermöglichen Ihnen Ohr-, Nackenbügel- oder Ansteckmikrofone in Kombination mit dem Taschensender die optimale Bewegungsfreiheit. Hand- und Taschensender können entweder mit Akkus oder Batterien in handelsüblichen AA-Mignon-Format betrieben werden.



KOMFORTABLES TRAGEN
Tragen Sie den Empfänger mit Gürtelclip oder Umhängekordel.



MIKROFON-ANSCHLUSS
Verwenden Sie ein Mikrofon gemäß Ihrer Wahl und Bedürfnissen.



MUTE-FUNKTION
Um individuelle Zwischenfragen zu beantworten, haben Sie die Möglichkeit das Mikrofon stummzuschalten.



TONEINSPIELUNG
Spielen Sie Tonquellen oder einen zweiten Sender ein.



MULTIFUNKTIONSANZEIGE
Deutlich lesbar aus allen Blickwinkeln zeigt Ihnen das OLED-Display Batteriestatus, Kanalwahl, Frequenz und die Mute-Funktion bzw. beim Taschensender die Kanalsperrfunktion an.



AKKU-/ BATTERIEBETRIEB
Die Sender können mit handelsüblichen Batterien oder mit Standard-Akkus betrieben werden. Die im Lieferumfang beinhalteten NiMH-Akkus ermöglichen eine vergleichbar lange Betriebszeit wie bei Batterien von 12 Stunden.





Ein-/Aus-schalter

Ladekontakte

Ladekontakte

Ein-/Ausschalter Set-Taster

Kanalwahl

BEDIENTASTER (MUTE-FUNKTION)
Um Zwischenfragen zu beantworten, haben Sie die Möglichkeit das Mikrofon stummzuschalten. Individuelle Einstellmöglichkeiten der Mute-Funktion sichern eine vertraute Handhabung.

ANZEIGE VON BETRIEBS- UND LADESTATUS
Unterschiedliche Farben signalisieren, ob das Mikrofon aktiviert oder stummgeschaltet ist, beziehungsweise zeigen den Ladestatus beim Aufladen an.